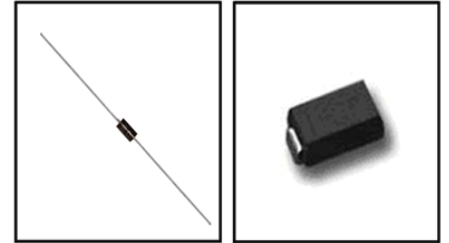


**特性/机械性能:**
**FEATURES/MECHANICAL DATE**

- ◆ 小电流下的齐纳阻抗低 Zener shed little electric impedance is low
- ◆ 高可靠性 High reliability
- ◆ 耐焊接热: 轴向产品250°C/10S, 引出端0.375" (9.5mm) 处。  
贴片产品250°C/10S, 引出端1.5mm处。

Welding heat resistance: Axial product 250 °C / 10S, terminal 0.375 "(9.5 mm).

SMD product 250 °C / 10S, terminal 1.5 mm.



D0-41

SMA/DO-214AC

- ◆ 封装: 模塑封装 Case: Molded plastic
- ◆ 引线(端子): 电镀可焊性符合MIL-STD-202E, 方法208C  
Lead(Terminal): solderable per MIL-STD-202, method 208 guaranteed
- ◆ 极性: 色环表示阴极 Polarity: Color band denotes cathode
- ◆ 安装位置: 任意 Mounting position: Any

**最大额定值及电气特性:**
**MAXIMUM RATINGS AND CHARACTERISTICS**

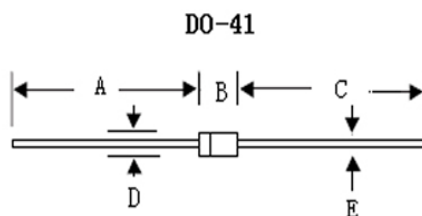
测量环境温度为25°C, 除非另有规定。

Rating at 25°C ambient temperature unless otherwise specified.

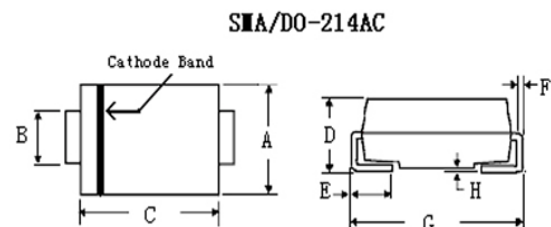
参数名称 Papt Number	符号Symbol	数值Value	单位Unit
齐纳电流 The zener current	I <sub>Z</sub> MAX	见表See table	mA
耗散功率@Ta=75°C Power Dissipation@Ta=75°C	P <sub>t</sub>	2.0	W
正向电压@IF=200mA Forward voltage@IF=200mA	V <sub>F</sub>	1.2	V
热阻抗 Thermal impedance	R <sub>θ(ja)</sub>	25	°C/W
使用及储存温度范围Operating and Storage Temperature Range	T <sub>J</sub> , T <sub>STG</sub>	-55~+175	°C

注 释: 轴向产品距离管体9.5mm引线处的温度, 设定为环境温度。贴片产品在引线末端安装5×5mm散热铜片。

Notes: Axial lead product tube 9.5 mm lead in body temperature, set to ambient temperature. SMD products installed in the end of the wire 5 x 5 mm cooling copper.

**产品外形尺寸:**
**PRODUCT APPEARANCE SIZE**


DIM	INCHES		MILLIMETERS	
	MIN	MAX	MIN	MAX
A	1.0		25.4	
B	0.161	0.205	4.1	5.2
C	1.0		25.4	
D	0.080	0.107	2.0	2.7
E	0.028	0.034	0.71	0.86



DIM	INCHES		MILLIMETERS	
	MIN	MAX	MIN	MAX
A	0.096	0.108	2.45	2.75
B	0.049	0.061	1.25	1.55
C	0.171	0.183	4.35	4.65
D	0.075	0.091	1.90	2.30
E	0.031	0.055	0.80	1.40
F	0.005	0.011	0.13	0.27
G	0.191	0.203	4.85	5.15
H		0.008		0.203

**电特性:**
**ELECTRICAL CHARACTERISTICS**

型号 TYPE	齐纳电压 Zener voltage		最大齐纳阻抗 Maximum dynamic resistance			最大反向漏电流 Maximum Leakage Current @VR		最大直流齐纳 电流 Maximum DC zener current
	V Z@IZT	IZT	Z ZT @IZT	Z ZK @IZK	I ZK	IR@VR	VR	IZM@50°C
	V	mA	Ω	Ω	mA	μA	V	mA
2EZ2.7D5	2.7	80	10	400	1	100	1	660
2EZ3.0D5	3.0	160	8	400	1	1a00	1	600
2EZ3.3D5	3.3	145	8	400	1	80	1	600
2EZ3.6D5	3.6	139	5.0	400	1.0	80	1.0	504
2EZ3.9D5	3.9	128	5.0	400	1.0	30	1.0	468
2EZ4.3D5	4.3	116	4.5	400	1.0	20	1.0	434
2EZ4.7D5	4.7	106	4.5	550	1.0	5.0	1.0	386
2EZ5.1D5	5.1	98.0	3.5	600	1.0	5.0	1.0	356
2EZ5.6D5	5.6	89.5	2.5	500	1.0	5.0	2.0	324
2EZ6.2D5	6.2	80.5	1.5	700	1.0	5.0	3.0	292
2EZ6.8D5	6.8	73.5	2.0	700	1.0	5.0	4.0	266
2EZ7.5D5	7.5	66.5	2.0	700	0.5	50	5.0	242
2EZ8.2D5	8.2	61.0	2.3	700	0.5	50	6.0	220
2EZ9.1D5	9.1	55.0	2.5	700	0.5	50	7.0	200
2EZ10D5	10	50.0	3.5	700	0.25	50	7.6	182
2EZ11D5	11	45.5	4.0	700	0.25	50	8.4	166
2EZ12D5	12	41.5	4.5	700	0.25	1.0	9.1	152
2EZ13D5	13	38.5	5.0	700	0.25	0.5	9.9	138
2EZ14D5	14	35.7	5.5	700	0.25	0.5	10.6	130
2EZ15D5	15	33.4	7.0	700	0.25	0.5	11.4	122
2EZ16D5	16	31.2	8.0	700	0.25	0.5	12.2	114
2EZ17D5	17	29.4	9.0	750	0.25	0.5	13.0	107
2EZ18D5	18	27.8	10	750	0.25	0.5	13.7	100
2EZ19D5	19	26.3	11	750	0.25	0.5	14.4	95
2EZ20D5	20	25.0	11	750	0.25	0.5	15.2	90
2EZ22D5	22	22.8	12	750	0.25	0.5	16.7	82
2EZ24D5	24	20.8	13	750	0.25	0.5	18.2	76
2EZ27D5	27	18.5	18	750	0.25	0.5	20.6	68
2EZ30D5	30	16.6	20	1000	0.25	0.5	22.5	60
2EZ33D5	33	15.1	23	1000	0.25	0.5	25.1	55
2EZ36D5	36	13.9	25	1000	0.25	0.5	27.4	50
2EZ39D5	39	12.8	30	1000	0.25	0.5	29.7	47
2EZ43D5	43	11.6	35	1500	0.25	0.5	32.7	43
2EZ47D5	47	10.6	40	1500	0.25	0.5	35.8	39
2EZ51D5	51	9.8	48	1500	0.25	0.5	38.8	36
2EZ56D5	56	9.0	55	2000	0.25	0.5	42.6	32
2EZ62D5	62	8.1	60	2000	0.25	0.5	47.1	29
2EZ68D5	68	7.4	75	2000	0.25	0.5	51.7	27
2EZ75D5	75	6.7	90	2000	0.25	0.5	56.0	24
2EZ82D5	82	6.1	100	3000	0.25	0.5	62.2	22

**电特性:**
**ELECTRICAL CHARACTERISTICS**

型号 TYPE	齐纳电压 Zener voltage		最大齐纳阻抗 Maximum dynamic resistance			最大反向漏电流 Maximum Leakage Current @VR		最大直流齐纳电流 Maximum DC zener current
	V Z@IZT	IZT	Z ZT @IZT	Z ZK @IZK	I ZK	IR@VR	VR	IZM@50°C
	V	mA	Ω	Ω	mA	μA	V	mA
2EZ91D5	91	5.5	125	3000	0.25	0.5	69.2	20
2EZ100D5	100	5.0	175	3000	0.25	0.5	76.0	18
2EZ110D5	110	4.5	250	4000	0.25	0.5	83.6	17
2EZ120D5	120	4.2	325	4500	0.25	0.5	91.2	15
2EZ130D5	130	3.8	400	5000	0.25	0.5	98.8	14
2EZ140D5	140	3.6	500	5500	0.25	0.5	106.4	13
2EZ150D5	150	3.3	575	6000	0.25	0.5	114.0	12
2EZ160D5	160	3.1	650	6500	0.25	0.5	121.6	11
2EZ170D5	170	2.9	675	7000	0.25	0.5	130.4	11
2EZ180D5	180	2.8	725	7000	0.25	0.5	136.8	10
2EZ190D5	190	2.6	825	8000	0.25	0.5	144.8	10
2EZ200D5	200	2.5	900	8000	0.25	0.5	152.0	9.0
2EZ220D5	220	2.0	2000	8500	0.25	0.5	167	8.0
2EZ270D5	270	1.6	2200	8500	0.25	0.5	205	6.7
2EZ300D5	300	1.5	2200	9000	0.25	0.5	228	5.9
2EZ330D5	330	1.4	2300	9000	0.25	0.5	250	5.4

注释:

标准型的齐纳电压值偏差为10%; 附加标“5”的特选型, 其偏差为5%。

Note: Zener voltage value of the standard deviation is 10%; Additional standard "5", type selection, the deviation of 5%.

**特性曲线图:**
**RATINGS AND CHARACTERISTIC CURVES**
